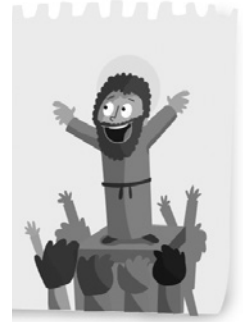
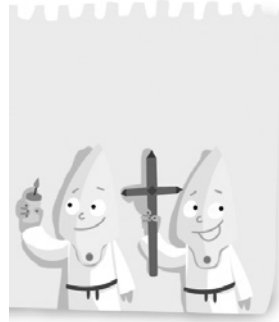
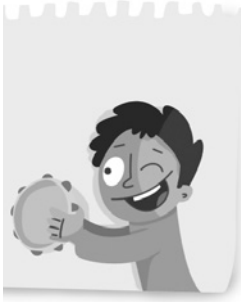


**1** Observa y colorea.**2** ¿Qué representa esta imagen?

En esta imagen aparece la presentación  
de Jesús en el

- 3 Escribe las fiestas de la Iglesia que corresponden a cada dibujo.



\_\_\_\_\_ / \_\_\_\_\_

- 4 Completa y contesta.

¿Cuáles son la casa de los cristianos y sus días de fiesta?

templo - domingo - cristianos - Señor

El [ ] es el día del ]

[ ] para participar de la misa.

La casa de Dios y de los [ ] se

llama [ ].